

The Masterpiece

by Bredel

SPX *32*

Bredel



KONCEPTET SPX

Ett helt nytt koncept lanserades med Bredel's introduktion av den patenterade SPX serien slangpumpar för höga tryck. Den ojämförbara enkelheten, tillförlitligheten och de låga behoven av underhåll som detta koncept ger är din garanti för en exceptionellt attraktiv totalkostnad.

Just nu finns över 65,000 Bredel slangpumpar i drift världen över som löser de tuffaste pump problemen. Bredel slangpumpar finns tillgängliga med maximala kapaciteter upp till 80 m³/h och med maximalt mottryck om 16 bar.

VAD ÄR DET SOM GÖR ATT SLANGPUMPAR FÖR HÖGA TRYCK ÄR DEN SNABBAST VÄXANDE PUMPTEKNIKEN?

Tiotusentals användare av pumpar har upptäckt att det inte finns en mer robust och tillförlitlig pump än Bredel. Enkelheten i dess funktionsprincip kan aldrig överträffas.

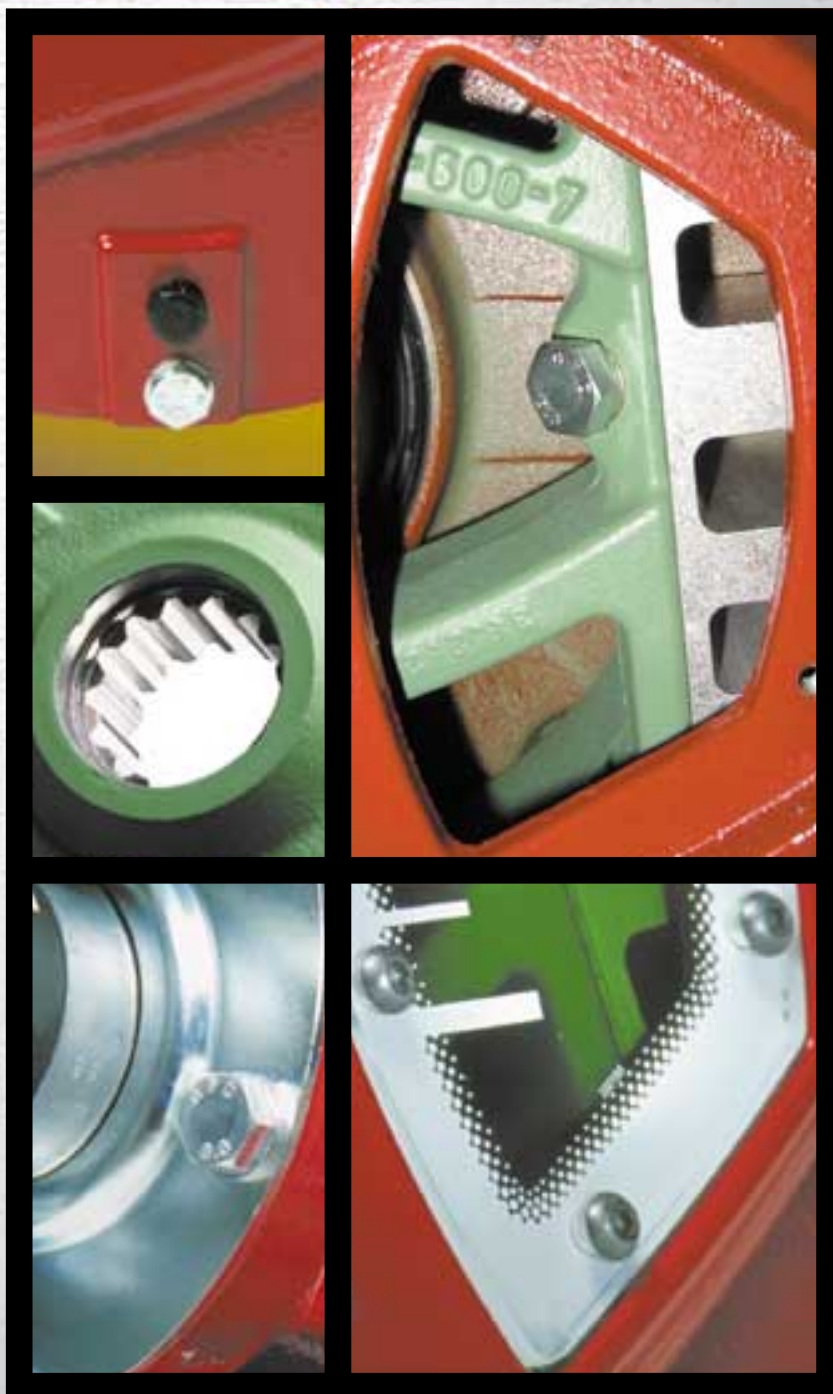
- Lätt att installera och enkel att använda. Inga tätningar, ventiler, packboxar, kolvar, statorer eller roterande delar i vätskan som kan resultera i läckage, blockering, korrosion eller slitage.
- Problemfri drift vid pumpning av slitande slurry, korrosiva syror, gasformiga och skjuvkänsliga vätskor eller vätskor med hög viskositet och/eller hög densitet.
- Pumpens rotationsriktning kan ändras: systemet kan lätt tömmas och blockering i sugledningen kan enkelt avhjälpas.
- Kapaciteten är direkt proportionell mot varvtalet och är oberoende av förhållandena i sugledningen respektive tryckledningen eller vätskans viskositet vilket ger perfekt funktion vid dosering.
- Torrkörningssäker. Bredel pumpen behöver ingen vätska i slangen för kylning eller smörjning och den kan suga luft intermittent eller kontinuerligt utan att ta skada. Självvakuerande till och med ner till ett vakuum av 0.95 bar (5 kPa.a.).
- Bredel pumparna är hygieniska, lätta att rengöra och i princip underhållsfria.
- Ingen risk för förorening av vätskan eftersom den är helt innesluten i slangen utan kontakt med pumpen. Ingen annan typ av förträngningspump erbjuder denna unika egenskap.
- Hjärtat i alla Bredel pumpar är en mycket speciell precisionsbearbetad slang som finns tillgänglig i naturgummi (NR), EPDM, CSM (Hypalon®) eller den internationellt livsmedelsgodkända BUNA N (NBR nitrilgummi).

Sänk dina totalkostnader:

NYA SPX25 OCH SPX32.

Bredel har ånyo utökat sin produktportfölj. Och som de övriga pumparna i SPX serien använder de nya SPX25 och SPX32 Bredel's patenterade direktmonterade konstruktion. Denna konstruktion kombinerar alla fördelarna från en modell med lagerbock och fri axelände med fördelarna hos en flänsmonterad pump.

Ett kraftigt nav på vilket en rotor är uppbyggen av två lager är placerat i centrum av varje SPX25 och SPX32 pump. Det unika med detta är att lagren i centrum av pumpen tar upp de krafter som uppstår. Detta i motsats till en flänsmonterad pump vilken tar upp krafterna i axelnedböjningen i växellådans lager. Behovet av axelkoppling, uppriktning av koppling och en kraftig bottenplatta, vilket behövs med en pump som har lagerbock med fri axelände, blir helt överflödigt genom direktmontering av slangpump och drivdel som var och en är uppbyggen av egen lagring. Detta resulterar i mycket mindre tidsåtgång vid installation och underhåll och därav lägre kostnader.



Följer direktiven i EHEDG och ATEX

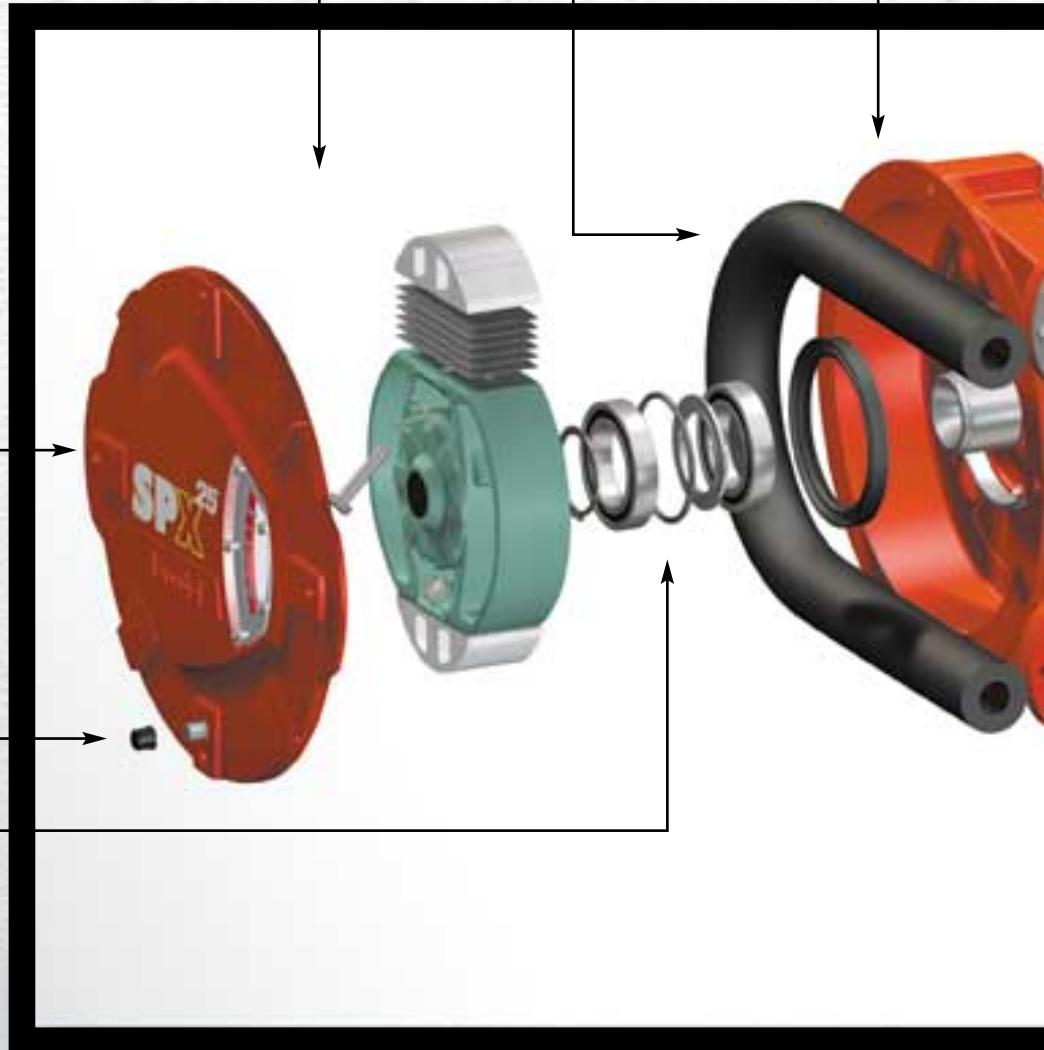
Snabbare slangbyte och förbättrad avtätning

Unikt buffertområde skyddar växellåda och motor

Viktiga detaljer för enkelt underhåll: lock med endast 4 bultar; enkel åtkomst av shims

Dränering vid lägsta punkten

Rotor helt uppuren av egna lager



Ett verkligt konststycke. Se dess

| JÄMFÖRELSE AV FÖRDELAR | LAGERBOCK MED FRI AXELÄNDE | FLÄNSMONTERAD | SPX DIREKTMONTERAD |
|---|----------------------------|---------------|--------------------|
| Enkelt underhåll | ✓ | ✓ | ✓ |
| Skyddad växellåda - smörjmedelstättning i pumphuvud | ✓ | ✓ | ✓ |
| Tillförlitlighet - lager i pumphuvud | ✓ | ✓ | ✓ |
| Kompakta byggmått | ✓ | ✓ | ✓ |
| Snabbare installation - ingen upprikning av drivdel | ✓ | ✓ | ✓ |
| TOTALT | 3 | 2 | 5 |

SPX25 och SPX32 pumparna levereras med en tillförlitlig växellåda på vilken en elmotor är monterad.

Växellådan monteras direkt på pumphuvudet. Ett unikt buffertområde har skapats mellan pumphuvudet och växellådan vilket skyddar lagren och ger en tidig varning vid haveri av smörjmedelstättningen. Fram till nu har tätningshaveri kunnat orsaka kostsamma skador på växellåda eller pumpen.

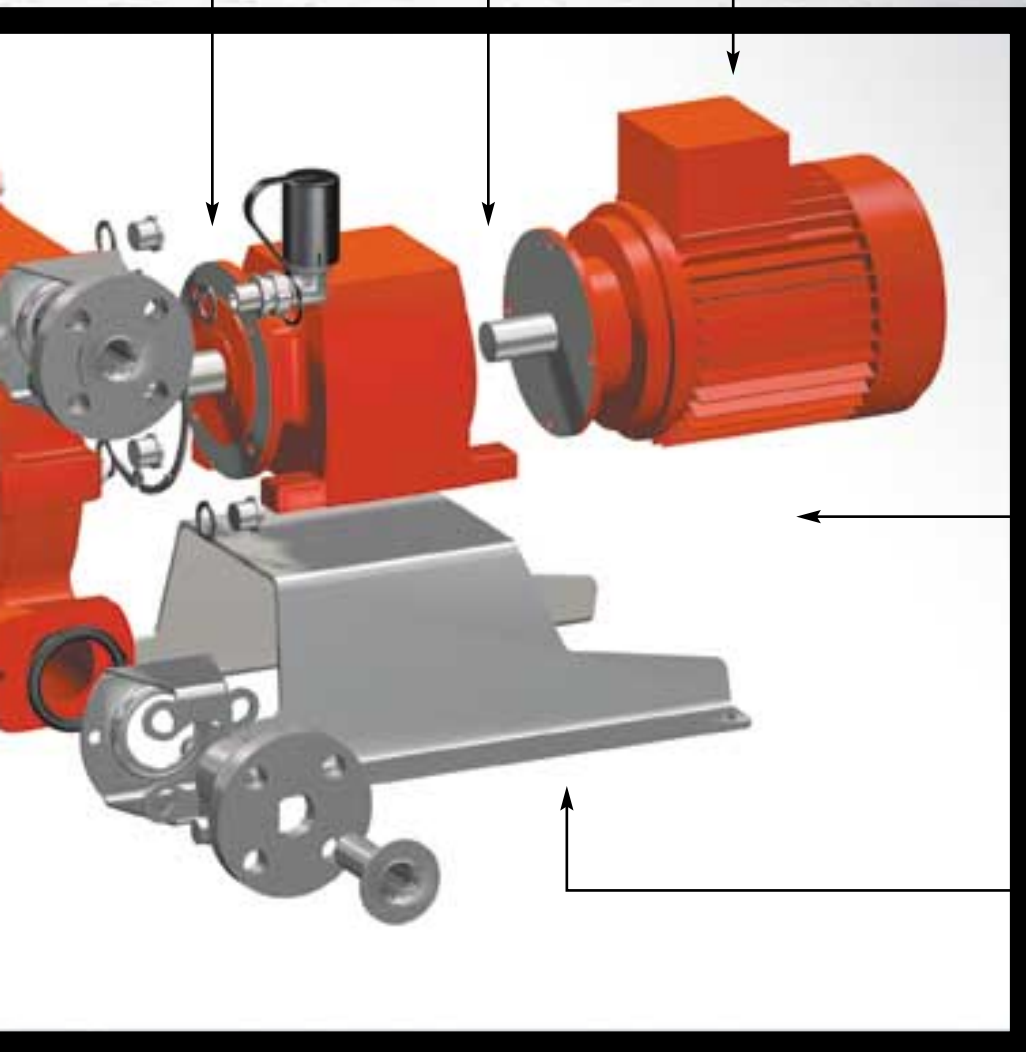
Den tekniska utmaningen ...och Bredel's lösning

Processpumparna SPX25 och SPX32 är bestyckade med konsoler för flänsanslutningen som är enkla att

Direktmonterad drivdel

*Inget behov av
uppriktning*

*Kompakt
byggform*



Två års garanti

Förbättrade stativ

genialitet, åtnjut dess enkelhet.

demontera och med lätt tillgängliga slangklämmor. Detta sparar enormt med tid vid slangbyte. Vidare så behövs inga specialverktyg. Åtkomsten av pumphusets inre delar har blivit mycket förenklat med nyttjande av endast fyra stycken bultar på pumphuslocket. Pumpens rotor är utformad på ett sådant sätt att den ska gå sönder vid en förbestämmd belastning innan pumpen och/eller drivdelen blir skadade vid överbelastning. Det kompakta stödet på vilket växellådan är

installerad tillsammans med den direktmonterade konstruktionen ger en tidsbesparande installation och ett enkelt underhåll. Vidare så har korrosionsskyddet förbättrats och pumparna möter helt kraven i direktiven för ATEX och EHEDG.

Kort sagt så är de nya **SPX25** och **SPX32** slangpumparna pumpar med bevisligen låga totalkostnader.



N Y A S P X 3 2 O C H S P X 2 5

Din lokale representant:



AxFlow AB
Box 90 162
120 22 Stockholm
Telefon: 08 - 602 22 00
Telefax: 08 - 91 66 66
Hemsida: www.axflow.se

Bredel

Bredel Hose Pumps B.V.

A member of the Spirax-Sarco Engineering Group

Sluisstraat 7, P.O. Box 47, NL-7490 AA Delden. The Netherlands.

Tel: +31 74 3770000. Fax: +31 74 3761175.

E-mail: hosepumps@bredel.com

Internet: www.bredel.com

Bredel: global leverantör av slangpumpar i processutförande för höga tryck. Även om informationen i denna broschyr har sammanställts med största möjliga försiktighet, så tar varken Bredel Hose Pumps B.V. eller AxFlow AB något juridiskt ansvar för eventuella felaktigheter. Vi förbehåller oss även rätten att utan föregående meddelande ändra ingående information. SPX och Bredel är registrerade varumärken.